

Anzeige- und Bediendisplay Typ ABS CA 511

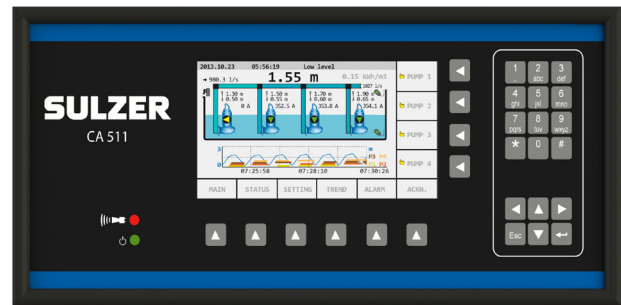
SULZER

Das Anzeige- und Bediendisplay Typ ABS CA 511 wird zusammen mit der Steuerung PC 441 eingesetzt und konfiguriert. Das Display kommuniziert und wird mit Spannung versorgt über den CAN-Bus. Das grafische Display ist ein TFT-Typ mit 480 x 272 Pixel Auflösung, ausgestattet mit 28 Tasten für schnelle Bedienung und Konfiguration der PC 441 Einheit. Die grafische Benutzerschnittstelle gewährleistet eine einfache und benutzerfreundliche Bedienung.

Der Benutzer kann auf die Daten und Einstellungen mit verschiedenen Formaten zugreifen:

- Alphanumerisch
- Animierte grafische Symbole
- Trendkurven

Montiert hat das Display eine hohe äußere Schutzart: IP 65 und benötigt nur 25 mm Bautiefe hinter der Tür.



Merkmale

- Schutzart IP 65 bei Bediendisplay außen
- Bautiefe nur 25 mm
- Großer Farb - TFT Bildschirm
- Auflösung, 480 x 272 Pixel
- 10 schnelle Navigationstasten
- Kombinierte numerische und alphanumerische Tasten
- CAN-Bus Status LED
- Allgemeine Alarm LED
- Wahlweise metrische oder US- Einheiten

Unterstützte Sprachen

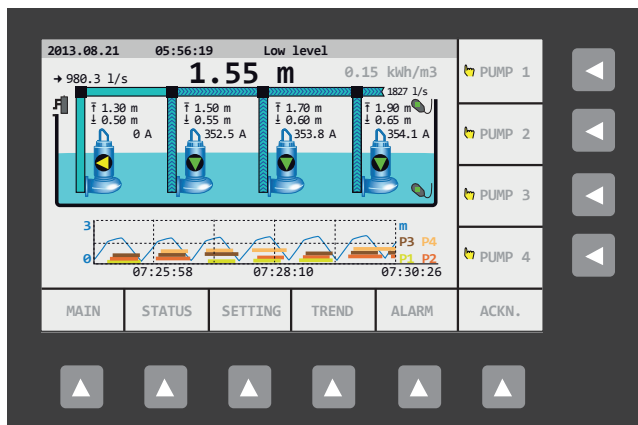
CA 511 unterstützt, zusammen mit dem PC 441 die folgenden Sprachen:

- Dänisch
- Niederländisch
- Englisch
- Französisch
- Deutsch
- Italienisch
- Norwegisch
- Polnisch
- Portugiesisch
- Spanisch
- Schwedisch
- Türkisch

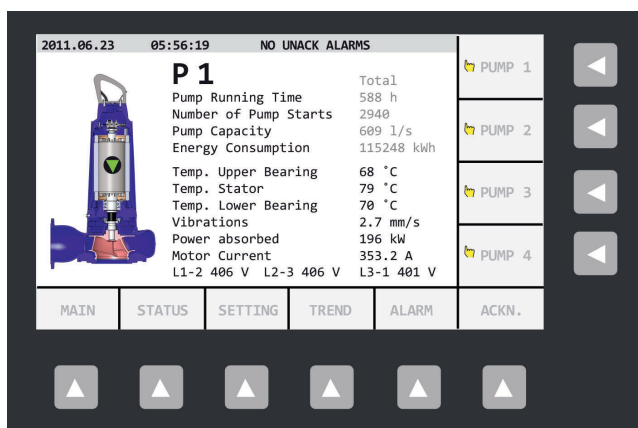
Technische Daten

Beschreibung	
Umgebungstemperatur bei Betrieb	-20 bis +50 °C
Lagertemperatur	-30 bis +80 °C
Schutzart	IP 65 außen / IP 20 innen
Feuchtigkeit	0 bis 95 % relative Luftfeuchtigkeit, nicht kondensierend
Betriebsspannung	9 bis 34 VDC
Stromverbrauch	< 3,0 W
Abmessungen H x W	
- außen	244 x 120 mm
- Gesamtausschnitt	220 x 107 mm
- Bautiefe	25 mm
Display	4,3" TFT in Farbe
Auflösung	480 x 272 Pixel
Beleuchtung	LED
Helligkeit, Durchschnitt	420 cd/m ²
Reaktionszeit, typisch	36 ms
Blickwinkel	45 bis 50 Grad
Tastatur	28 Tasten
LED Anzeige	2
Kommunikation	Field Bus, CAN Typ, max. 250 m Kabellänge bei gleichem Erdpotential.

Display-Ansicht bei Verbindung mit PC 441



Ansicht Pumpenstatus bei Verbindung mit PC 441



Trendkurve der Pumpstation bei Verbindung mit PC 441

