

Steuerungssystem Typ ABS PCx

SULZER

PCx ist ein technisch äußerst fortschrittliches und leistungsstarkes Steuerungssystem. Das System ist skalierbar, flexibel und modular aufgebaut.

Der größte Unterschied zwischen PCx und konventionellen SPS Systemen ist die einfache Installation und Konfiguration. Die PCx hat erweiterte Steuerungsfunktionen und ist mit Kommunikation (RS 232/485) und Alarmmanagement (digital und analog) ausgestattet.

Das System kann neben der Steuerung der Anwendung simultan online konfiguriert werden. PCx kann über die AquaProg Software, über Standleitung oder per Einwahlverbindung konfiguriert werden. Das Programmieren ist einfach und zeitsparend, da alle Funktionen für Pumpen, Rührwerke, Ventile oder Reinigungsgeräte vordefiniert sind und entweder auf dem Gerät oder mittels Windows basierter Konfigurationssoftware AquaProg mit Bildschirm ähnlich dem Windows® Explorer verknüpft und konfiguriert werden können.

Weitere AquaProg Funktionen umfassen Signalstatus und Alarmliste auslesen, Alarmzustände zurücksetzen, Herunterladen von Konfiguration, etc.



Merkmale

- Steuerung von bis zu 16 Pumpen
- Modulares Design
- Einfache Installation und Konfiguration über voreingestellte Software Module
- Verschieden Möglichkeiten der Kommunikation

Vielfache Kommunikationsmöglichkeiten

Die Handhabung verschiedener Arten der Kommunikation ist eine Stärke der PCx. Die Einheit kann Daten über Standleitung, per Einwahlverbindung, Funk, LAN, etc. übertragen. Es besteht ebenfalls die Möglichkeit, mit dem Com-Port 1 eine Einwahlverbindung zum SCADA-System und mit dem Com-Port 2 eine Mehrpunktverbindung zu anderen Geräten zu bedienen.

PCx ist eine Zeintraleinheit mit eingebauter E/A und kann mit separaten E/A Einheiten Typ PCxp erweitert werden. Bei kompletter Erweiterung mit PCx und 7 PCxp Einheiten, kann das System folgende E/A bearbeiten:

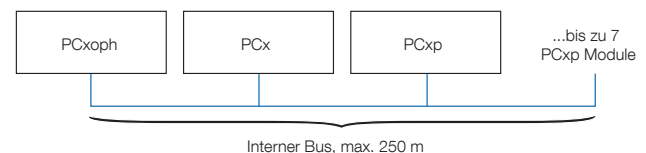
- 128 Digitaleingänge z.B. Schalter, Kontakte, Auslöser etc.
- 64 Digitalausgänge z.B. zur Kontrolle der Pumpen, Rührwerke, Ventile etc.
- 32 Analogeingänge z.B. Niveausonde MD, Strömungsmesser etc.
- 16 Analogausgänge z.B. Frequenzrichter etc.

Funktionsbeispiele PCx

- Pumpensteuerung
- Pumpenkapazitäts- und Durchflussberechnungen
- Motor- und Ventilsteuerung
- Alarmmanagement
- Protokollierfunktionen
- GSM / GPRS / SMS Funktionen
- PID-Steuerungen
- Zeitgeber und Zähler
- Folgeregelung
- Datenregister, Querverweisdatei

Technische Daten

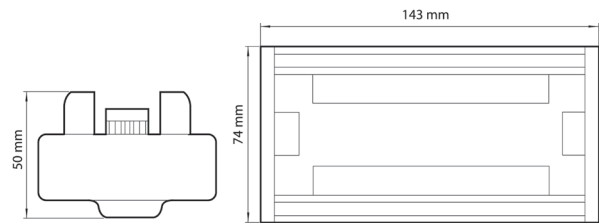
System	
Umgebungstemperatur bei Betrieb	-20 bis +50 °C
Lagertemperatur	-30 bis +80 °C
Feuchtigkeit	0 bis 95 % relative Luftfeuchtigkeit, nicht kondensierend
Betriebsspannung	9 bis 34 VDC (max. 0,2 A bei 24 VDC), Sicherungskopie Daten und Uhr
Analoge Protokollierung	32 Kanäle bis zu 99 Tage / Kanal
Digitale Protokollierung	E/A und bis zu 4096 Alarmereignisse
Konfiguration	Über Steuerung PCxop oder über PC mit AquaProg Software
Protokolle	Comli und ModBus
Programmspeicher	Flashprom
Protokollieren und Arbeitsspeicher	RAM, interne Sicherungskopie
RTC	Komplette Daten & Zeit, interne Sicherungskopie



Technische Daten

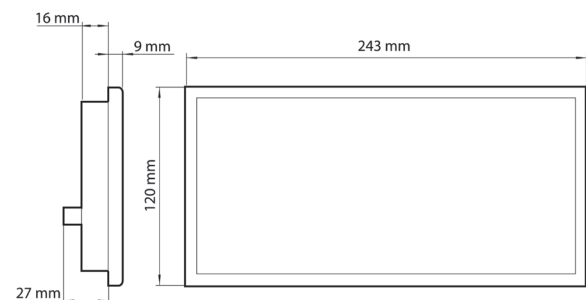
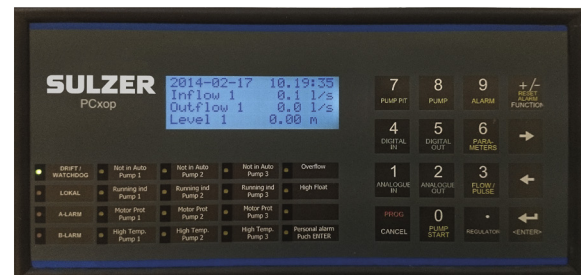
Zentraleinheit PCx und E/A Erweiterung PCxp	
Montage	DIN-Schiene 35 mm
Schutzart	IP 20
Gehäusematerial	Aluminium
Kommunikation	RS 232 / 485 (115.200 Baud)
Anzeige	LED-Dioden
Analoge Eingänge	4
Signal	0 / 4 bis 20 mA
Eingangswiderstand	50 Ohm
Auflösung	20 Bits (0,025 µA)
Analoge Ausgänge	2
Signal	0 / 4 bis 20 mA
Auflösung	14 Bits (1 µA)
Max. Last	1000 Ohm (bei 24 VDC)
Digitale Eingänge	16
Signal	9 bis 34 VDC (max. 3,3 mA bei 34 VDC) galvanisch getrennt über Optokoppler in einer Gruppe
Anzeige	LED-Dioden
Digitale Ausgänge	8
Signal	9 bis 34 VDC (Versorgung)
Last	1 A / Ausgang, max. 4 A / Modul
Anzeige	LED-Dioden

PCx, PCxp:



In Steueranlage eingebaute Einheit PCxop und transportable Steuerung PCxoph	
E/A Modulverbindung	CAN-Bus, max. 250 m Kabel
Anzeige	20 Zeichen / 4 Reihen mit Hintergrundbeleuchtung
Tastatur	16 Zeichen zur Konfiguration und Parameter Einstellung
Status LEDs	4 System 16 Benutzer konfigurierbar

PCxop:



www.sulzer.com

PCx de (12.2016), Copyright © Sulzer Ltd 2016

Dieses Dokument übernimmt keinerlei Gewährleistungen oder Garantien. Bitte nehmen Sie für eine Beschreibung der mit unseren Produkten verbundenen Gewährleistungen und Garantien Kontakt mit uns auf. Gebrauchsanleitungen und Sicherheitshinweise werden separat zur Verfügung gestellt. Änderungen aller in dieser Broschüre enthaltenen Informationen ohne vorherige Ankündigung vorbehalten.